

# 自然放射線と医療用X線の比較

## 自然放射線



1人当たりの自然放射線  
世界平均(年間)  
2400  $\mu$  Sv



東京-ニューヨーク  
航空機利用(往復)  
200  $\mu$  Sv

放射線量  
( $\mu$  Sv:  
マイクロシーベルト)

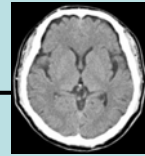
1000  $\mu$  Sv  
= 1mSv

100  $\mu$  Sv

10  $\mu$  Sv

1  $\mu$  Sv

## 医療用X線



頭部(上・下顎)  
医用CT撮影(1回)  
約1500-2000  $\mu$  Sv

およそ**3分の1**

およそ**30分の1**



ドイツ・シロナ社製  
歯科用CT撮影(1回)

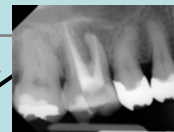
フィルム



デジタル

パノラマ撮影(1回)  
・フィルム: 約70  $\mu$  Sv  
・デジタル: 約14  $\mu$  Sv

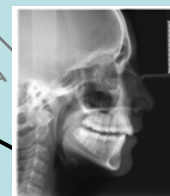
フィルム



デジタル

デンタル撮影(1回)  
・フィルム: 約2~9.5  $\mu$  Sv  
・デジタル: 約1~6  $\mu$  Sv

フィルム



デジタル

セファロ撮影(1回)  
・フィルム: 約3~5  $\mu$  Sv  
・デジタル: 約1.3  $\mu$  Sv

患者様への放射線の  
使用は、医療被ばく  
による影響よりも  
患者様の利益が十分  
大きいと考えられる  
ときに使用いたします。